



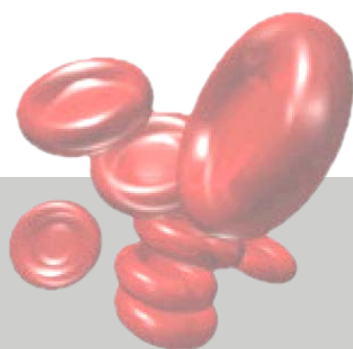
ES-HGB-600

ANALYSEUR AUTOMATIQUE D'HÉMOGLOBINE GLYQUÉE HbA1c

Cod. ES-HGB-600



Meilleur moniteur pour le diabète,
Analyseur de HbA1c



Opérations faciles

Écran tactile à couleurs avec une définition très haute, menu avec touches à sons, 4,5 minutes pour échantillon.

1-15 échantillons, Cal 1, Cal 2, OC, ST.

mettre tout les 5-20ul de sang dans la cuvette d'échantillon et appuyer sur "START"

Capacité de développement

Surveillance à distance, mise à jour online, interface pour le système LIS.

Carte TF indépendante, l'utilisateur peut copier facilement les données d'échantillon sur le PC et imprimer les rapports détaillés pour chaque patient.

Maintenance simple

Conception modulaire complet.

Canal de lavage automatique.

Colonne de chromatographie facile à changer.





ES-HGB-600

CARACTERISTIQUES TECHNIQUES

Modèle :	ES-HGB-600
Méthode d'essai :	Chromatographie en phase inverse de fer liquide à pression faible.
Objet testé :	Hémoglobine glyquée HbA1c.
Temps d'essai :	3 minutes pour le rapport, 4,5 minutes pour la procédure complète. (compris le nettoyage de la colonne et le temps de récupération)
Paramètres testés :	Précision (CV) \leq 3%, Précision (V) \leq 1,50%.
Portée des essais :	5 - 10ul.
Photomètre :	Colorimètre LED à débit intégré de 415nm
Échantillonneur :	20 postes pour échantillon
Calibration :	Sélection optionnelle de 2 points de calibration ou avec automatisation de sélection Equipé de 2 groupes de calibrateurs à haut et bas niveau.
Allocation des réactifs :	Chaque paquet standard comprend éluants A B C D, agent hémolytique, agent de calibration et tuyau de la pompe.
Affichage :	Écran graphique LCD 320 x 240, affichage en temps réel de la courbe d'essai.
Imprimante :	Imprimante thermique de 58nm, impression des courbes et des rapports d'essai.
Panneau :	0-9, YES, NO, START, STOP, ST, PRINT.
Stockage des données :	Carte 2G TF, 100.000 rapports d'essai (compris les courbes).
Porte USB :	Supporté pour la mise à jour en remote, interface LIS.
Porte PS-2 :	Scanner externe pour les codes à barres.
Alimentation :	AC220V \pm 22V, 50Hz \pm 1Hz
Environnement de travail :	Température de 10 – 30°C, humidité relative de 30% ~75%
Taille :	550 x 405 x 347 (mm)
Poids :	12 kg

CARACTERISTIQUES DE PERFORMANCE:

Echantillon	Within – Run (n = 20)		Inter - Run (n = 20)	
	Faible	Haute	Faible	Haute
Moyenne (%)	5.58	10.24	5.84	10.18
SD	0.08	0.09	0.12	0.15
CV	1.43	0.87	2.13	1.47



ESSE3 srl, Via Garibaldi 30
14022 Castelnuovo D.B. (AT)
Tel +39 011 99 27 706
Fax +39 011 99 27 506
e-mail esse3@chierinet.it
web: www.esse3-medical.com

